

СОГЛАСОВАНО:

начальник ОГИБДД

МО МВД России «Ачинский»

Капитан полиции

М.Ю.Таранюк

« 01 » 08 2022г



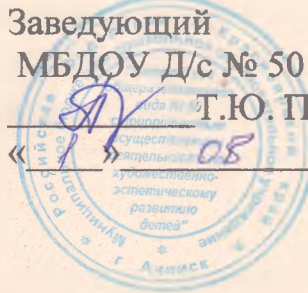
УВЕРЖДАЮ:

Заведующий

МБДОУ Д/с № 50

Т.Ю. Полегошко

« 08 » 2022г.



ПАСПОРТ

дорожной безопасности

муниципального бюджетного дошкольного образовательного
учреждения «Детский сад общеразвивающего вида № 50 с
приоритетным осуществлением деятельности по художественно-
эстетическому развитию детей»
(МБДОУ Д/с № 50)

Ачинск 2022 г.

Общие сведения

**муниципальное бюджетное дошкольное образовательное учреждение
«Детский сад общеразвивающего вида № 50 с приоритетным
осуществлением деятельности по художественно-эстетическому
развитию детей»**

Тип образовательной организации: бюджетное, образовательное

Юридический адрес: 662159, г. Ачинск, Юго – Восточный район строение 49

Фактический адрес: 662159, г. Ачинск, Юго – Восточный район строение 49

Руководители образовательной организации:

Заведующий Полегошко Татьяна Юрьевна 8(39 151) 7-26-78

Заместитель Лапоха 8(39 151) 7-51-91

**заведующего Марина
по административно- Александровна
хозяйственной
работе**

Старший воспитатель Дудак Дарья Юрьевна 8(39 151) 3-61-22

Ответственные руководитель управления 8(39 151) 7-86-45

**Работники образования
муниципального органа администрации г. Ачинска
образования Нефедова Галина
Михайловна**

Ответственные от инспекции инспектор по пропаганде 8 (39 151) 7-39-15
Томская Нина Яковлевна

Ответственные работники за мероприятия по профилактике детского травматизма воспитатель 8(39 151) 3-61-22
Осипова Маргарита Владиславовна

Количество воспитанников 244 ребенка

Наличие уголка по БДД коридор ДОО, в каждой возрастной группе

Наличие класса по БДД Нет

Наличие автогородка (площадки) по БДД Нет

Наличие автобуса в образовательной организации Нет

Режим работы образовательной организации 07.00-19.00

Телефоны оперативных служб:

101 – пожарная часть

102 - полиция

103 - скорая медицинская помощь

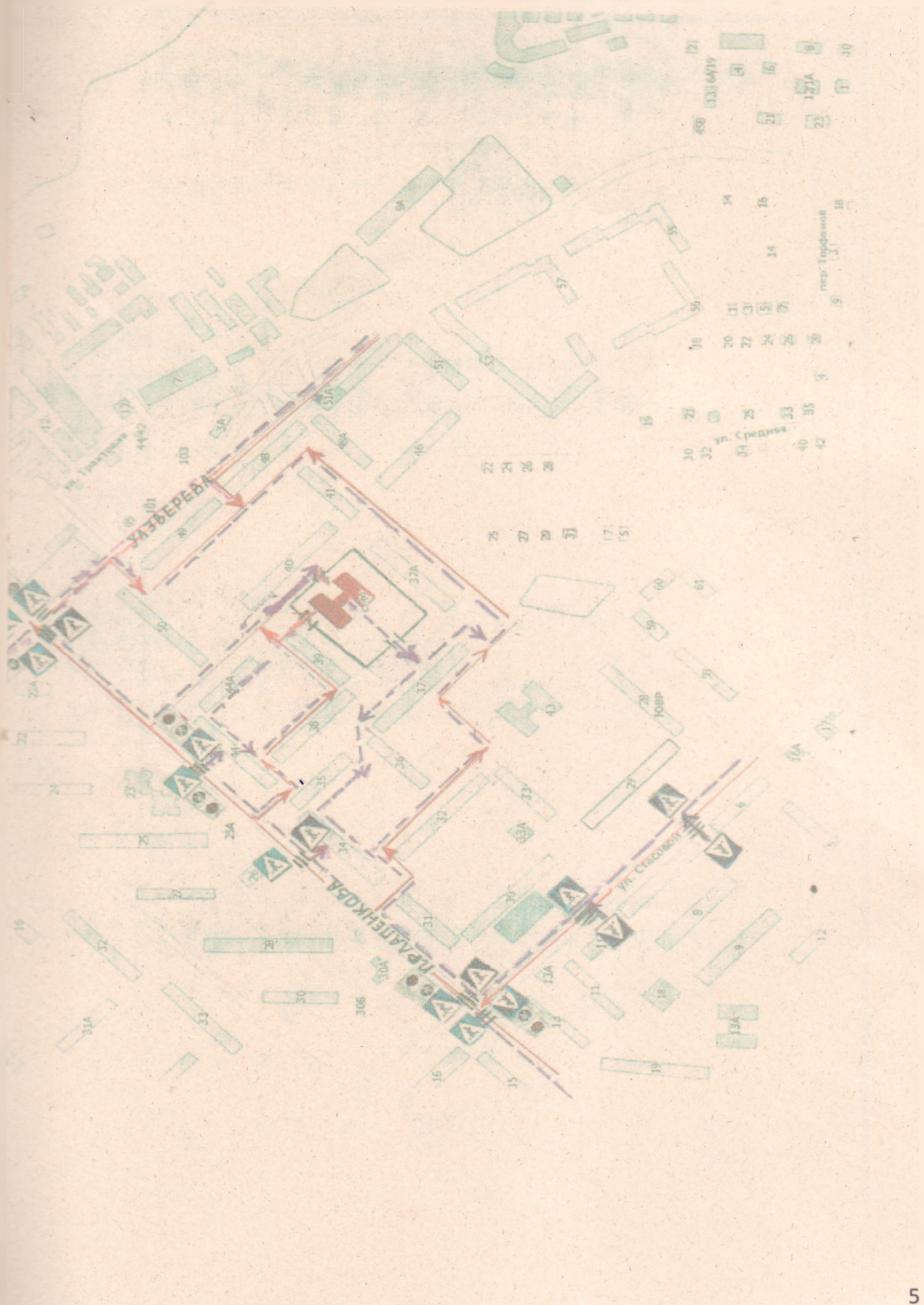
112 - ЕДС

Содержание

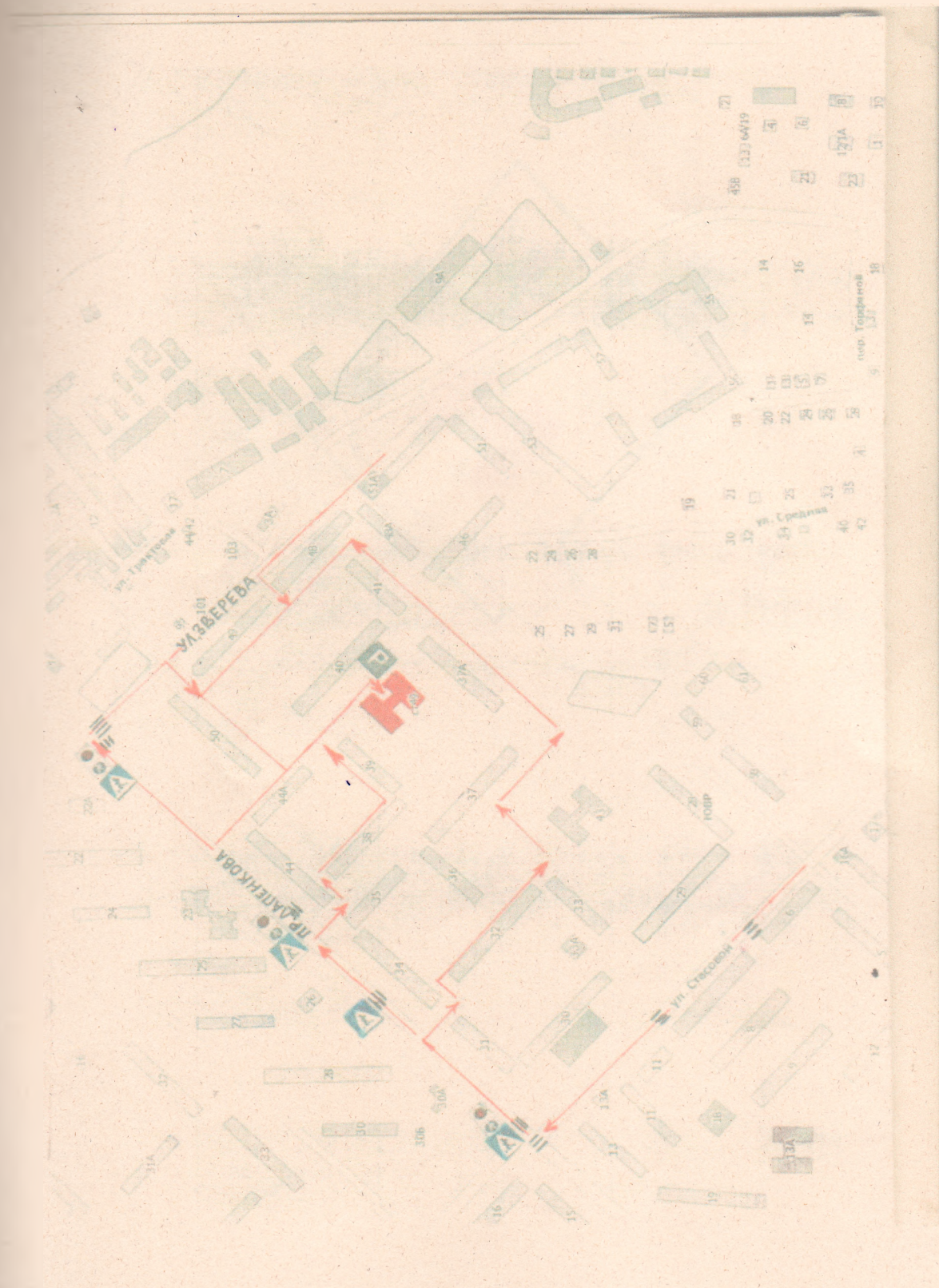
I. План – схема МБДОУ Д/с № 50

1. Район расположения ОУ, пути движения транспортных средств и воспитанников
2. Организация дорожного движения в непосредственной близости от образовательного учреждения с размещением соответствующих технических средств, маршруты движения воспитанников и расположение парковочных мест
3. Пути движения транспортных средств к местам разгрузки/погрузки и рекомендуемых безопасных путей передвижения воспитанников на территории ОУ
4. Условные обозначения

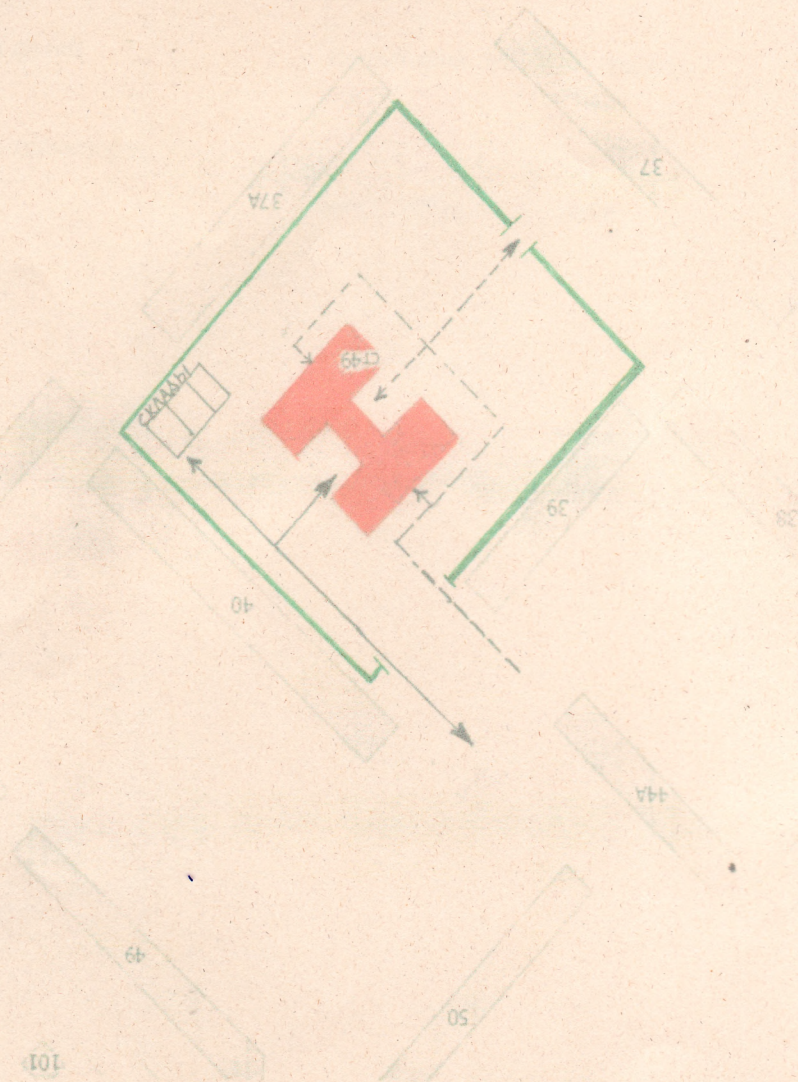
I. План – схема МБДОУ Д/с № 50
Район расположения ОУ, пути движения транспортных средств и
воспитанников



Организация дорожного движения в непосредственной близости от образовательного учреждения с размещением соответствующих технических средств, маршруты движения воспитанников и расположение парковочных мест

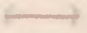


Пути движения транспортных средств к местам разгрузки/погрузки и
рекомендуемых безопасных путей передвижения воспитанников на
территории ОУ



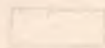
Условные обозначения:

 пути движения детей

 пути движения грузового транспорта


пути движения детей


пути движения транспорта



-территория МБДОУ Дс №50



-здание МБДОУ Дс №50

Прошито, пронумеровано
И скреплено печатью 8 листах.
Заведующий МБДОУ Д/с № 50
Т.Ю.Полегошко
«21» 05 20 22 г

